

PROFILE



株式会社エム・エス・シー

〒107-0062 東京都港区南青山1-4-2 南青山渡辺ビル5F TEL.03-6406-0781 FAX.03-6406-9017

MSC co.,ltd.

Minami Aoyama Watanabe BLDG.5F,1-4-2 Minami-Aoyama,Minato-ku,Tokyo,Japan 107-0062 TEL.+81-3-6406-0781 FAX.+81-3-6406-9017





カルチャーを創る 笑顔を創る 街を育む

人と街をつなぐ商業施設は地域のコミュニティの中心であり、地域の文化を継承する社会的な役割を担っています。

社会環境の変化に合わせて変化してゆく商業施設。

MSCはいち早くその変化を感じ取り、何か一つ、二つ加え、あるいは掛け合わせて「新しいかたち=カルチャー」を創り出します。

その新しいカルチャーのもと人々が集い、集う人たちが皆、笑顔になる、そんな商業施設を提案し続けてまいります。

そしてそこは街の核となり、時と共に街が成長してゆく、そんな未来社会のために。



Company Outline 会社概要

商号 株式会社エム・エス・シー
 設立年月日 1985年2月26日
 所在地 107-0062
 東京都港区南青山1-4-2
 南青山渡辺ビル5F
 電話番号等 TEL: (03)6406-0781
 FAX: (03)6406-9017
 URL: <http://www.msc-tokyo.co.jp>
 資本金 1,000万円
 取引銀行 三菱UFJ銀行
 三井住友銀行
 みずほ銀行
 免許番号 東京都知事(3) 第94661号

取締役等及び執行役員
 新井 幸雄 (代表取締役社長)
 太田 仁 (取締役副社長)
 江澤 伸広 (専務取締役)
 林 不二夫 (社外取締役)
 庄村 香史 (社外取締役)
 若林 弘之 (社外監査役)



Contents of Enterprise

事業内容

弊社の仕事は商業施設に生命を育む仕事です。
 建築・環境デザインなどを最大限に生かすために、商業施設のコンセプト、MD計画を練り上げ、それに基づきテナントリーシングを行い人々に愛され、求められる地域のコミュニティの拠点を作る仕事です。

- 商業施設の総合プロデュース業務
 - ショッピングセンター、ファッションビル、飲食ビル、複合再開発ビル等の大型商業施設の企画開発を中心とした総合プロデュース。
 - 上記の開発企画に伴うマーケティングリサーチ、ストアコンセプトプラン、建築、パイロットプラン、環境デザイン、ゾーニングプラン、テナントミックスプラン、テナントリーシング等、基本構想計画から実施計画及び実施に至るまでトータルにプランニング及びコンサルティングを行う。
- テナントリーシング業務
 - コンセプトに基づいたリーシング戦略の策定。候補の選定、出店条件の交渉、調整。出店契約締結までのフォロー業務。
- 商業施設の投資条件に関するF/S調査業務
 - テナントの出店意向調査
 - 周辺賃料相場調査
 - 周辺競合施設調査

総合プロデュースの流れ

調査企画からテナントリーシング、オープン後のプロパティ・マネージメントに至るまで、総合的に商業施設開発事業のサポートを行います。

- ①リサーチ
 ●土地活用の診断 ●立地商圏調査

- ②プランニング
 ●基本コンセプト ●建築基本構想計画
 ●ゾーニング計画 ●事業収支計画

- ③プロジェクト・マネージメント
 ●事業スキームの構築
 ●大店立地法の諸手続き
 ●建築及び環境デザインチームとの調整

- ④スペースデザイン&ディレクション
 ●建築設計ディレクション
 ●内装監理ディレクション
 ●環境デザインディレクション
 ●設計指針ディレクション

- ⑤テナントリーシング
 ●テナント誘致 ●テナントミックス

- ⑥プロパティ・マネージメント
 ●テナント売上管理
 ●テナント入替 ●販売促進



Clientele

主な取引先 (五十音順)

- イオンモール株式会社
- NTT都市開発株式会社
- エリオットアドバイザーズ アジアリミテッド
- 小田急電鉄株式会社
- オリックス株式会社
- オリックス不動産株式会社
- 京王電鉄株式会社
- 株式会社ザイマックス
- 株式会社サンケイビル
- 株式会社JR博多シティ
- 新都市センター開発株式会社
- 住商アーバン開発株式会社
- 住友商事株式会社
- 株式会社西武プロパティーズ
- 株式会社セブン&アイ・クリエイトリンク
- 大和ハウス工業株式会社
- 東急不動産株式会社
- 東急不動産SCマネジメント株式会社
- 株式会社トヨタオートモールクリエイト
- 筑波都市整備株式会社
- 西日本鉄道株式会社
- 株式会社野村総合研究所
- 福岡地所株式会社
- 株式会社星野リゾート・アセットマネジメント
- 丸紅リアルエステートマネジメント株式会社
- 株式会社三越伊勢丹ホールディングス
- 三菱商事都市開発株式会社
- 三菱地所株式会社
- 株式会社メトロプロパティーズ
- メットライフ生命保険株式会社
- 安田不動産株式会社
- 株式会社横浜岡田屋
- ラサール不動産投資顧問株式会社
- 株式会社ルミネウィング

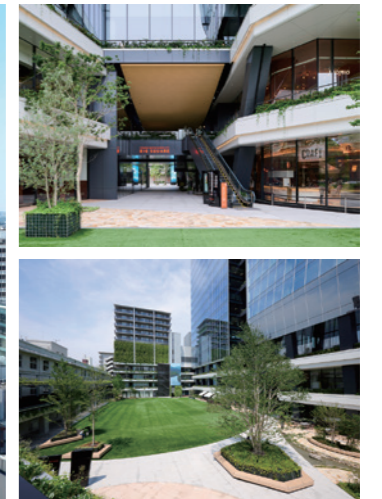
2024 東急プラザ原宿「ハラカド」



開業年 / 2024年4月17日
 所在地 / 東京都渋谷区神宮前6丁目31番21号
 アクセス / JR「原宿駅」徒歩4分
 東京メトロ「明治神宮前駅」徒歩1分
 東京メトロ「表参道駅」徒歩8分

敷地面積 / 約3,085㎡
 延床面積 / 約19,930㎡
 店舗数 / 75店舗
 事業主 / 東急不動産株式会社

2023 福岡大名ガーデンシティ



開業年 / 2023年6月8日
 所在地 / 福岡県福岡市中央区大名2丁目6-50
 アクセス / 地下鉄空港線「天神駅」徒歩1分
 西日本鉄道 天神大牟田線「西鉄福岡天神駅」徒歩5分
 西鉄バス「西鉄グランドホテル前」すぐ

敷地面積 / 約10,000㎡(約3,025坪)
 延床面積 / 約90,400㎡(約27,346坪)
 店舗数 / 約24店舗
 事業主 / 積水ハウス株式会社

2024 Shibuya Sakura Stage



開業年 / 2023年11月30日(グランドオープン2024年7月)
 所在地 / 東京都渋谷区桜丘町1番1号ほか
 アクセス / JR「渋谷駅」徒歩2分
 東急各線、東京メトロ「渋谷駅」徒歩3分
 京王井の頭線「渋谷駅」徒歩5分

敷地面積 / 約16,970㎡
 延床面積 / 約254,700㎡
 店舗数 / 約100店舗超
 事業主 / 東急不動産株式会社

2023 COCONO SUSUKINO



開業年 / 2023年11月30日
 所在地 / 北海道札幌市中央区南4条西4丁目1番地1
 アクセス / 札幌市営地下鉄南北線「すすきの」駅出口5より直結
 札幌市電「すすきの」駅徒歩1分

敷地面積 / 約5,157㎡(約1,560坪)
 延床面積 / 約53,378㎡(約16,147坪)
 店舗数 / 約85店舗
 事業主 / 東急不動産株式会社

2018 MARK IS 福岡ももち



開業年 / 2018年11月21日
所在地 / 福岡県福岡市中央区地行浜2-2-1
アクセス / 福岡市地下鉄空港線「唐人町駅」徒歩10分
敷地面積 / 約42,300㎡(約12,795坪)
延床面積 / 約125,000㎡(約37,812坪)
店舗数 / 約163店舗
駐車場台数 / 約1,300台
事業主 / 三菱地所株式会社

2013 MARK IS みなとみらい



開業年 / 2013年6月21日
所在地 / 横浜市西区みなとみらい3-5
アクセス / 横浜高速鉄道「みなとみらい駅」直結
JR桜木町駅「動く歩道」利用 徒歩8分
敷地面積 / 18,046.56㎡(約5,500坪)
延床面積 / 約117,000㎡(約35,400坪)
店舗数 / 189店舗
駐車場台数 / 900台
事業主 / 三菱地所株式会社

2019 東急プラザ渋谷



開業年 / 2019年12月5日
所在地 / 東京都渋谷区道玄坂1-2-3(渋谷クラス内)
アクセス / JR「渋谷駅」南改札西口 徒歩1分
東急田園都市線・京王井の頭線
東京メトロ 半蔵門線・銀座線・副都心線「渋谷駅」徒歩3分
敷地面積 / 約3,336㎡(約1,009坪)
延床面積 / 約58,970㎡(約17,838坪)
店舗数 / 約69店舗
事業主 / 東急不動産株式会社

2016 東急プラザ銀座



開業年 / 2016年3月30日
所在地 / 東京都中央区銀座5-2-1
アクセス / 東京メトロ 銀座線・丸ノ内線・日比谷線「銀座駅」C2出口 徒歩1分
東京メトロ 日比谷線・千代田線「日比谷駅」A1出口 徒歩2分
東京メトロ 有楽町線「有楽町駅」A0出口 徒歩2分
JR山手線・京浜東北線「有楽町駅」銀座口 徒歩4分
敷地面積 / 約3,766.37㎡(約1,139.33坪)
延床面積 / 約50,000㎡(約15,125坪)
店舗数 / 125店舗
駐車場台数 / 約170台
事業主 / 東急不動産株式会社

2020 イーアス沖縄豊崎



開業年 / 2020年6月19日
所在地 / 沖縄県豊見城市豊崎3番35
敷地面積 / 71,499㎡(約21,628坪)
延床面積 / 約135,000㎡(約40,800坪) ※駐車場含む
店舗数 / 約155店舗
駐車場台数 / 約3,100台
事業主 / 大和ハウス工業株式会社

2020 クロスゲート金沢

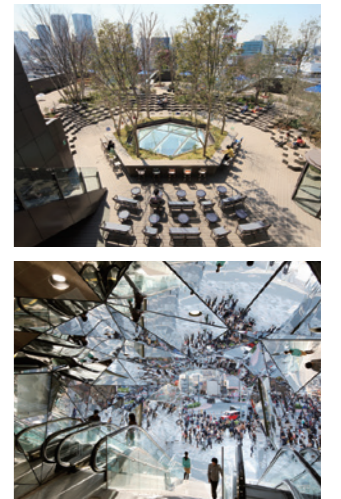


開業年 / 2020年8月1日
所在地 / 石川県金沢市広岡1丁目5番3号
アクセス / JR「金沢駅」金沢港口 徒歩2分
敷地面積 / 約7,423㎡(約2,245坪)
延床面積 / 約53,987㎡(約16,331坪)
店舗数 / 約34店舗
駐車場台数 / 243台
事業主 / オリックス株式会社

2012 東急プラザ表参道「オモカド」



開業年 / 2012年4月18日
所在地 / 東京都渋谷区神宮前4-30-3
アクセス / JR山手線「原宿駅」徒歩4分
東京メトロ 千代田線・副都心線「明治神宮前駅」徒歩1分
東京メトロ 千代田線・半蔵門線・銀座線「表参道駅」徒歩7分



敷地面積 / 約2,000㎡(約605坪)
延床面積 / 11,852.34㎡(約3,585坪)
駐車場台数 / 約80台
事業主 / 東急不動産株式会社

2011 テラスモール湘南 (2014年度 ディベロッパー大賞受賞)



開業年 / 2011年11月11日
所在地 / 神奈川県藤沢市辻堂神台1-3-1
アクセス / JR東海道線「辻堂駅」北口直結
敷地面積 / 約59,150㎡(約17,893坪)
延床面積 / 約170,000㎡(約51,425坪)
店舗数 / 全281店舗
駐車場台数 / 約2,500台
事業主 / 住友商事株式会社

2020 WITH HARAJUKU



開業年 / 2020年6月5日
所在地 / 東京都渋谷区神宮前1丁目14-30
アクセス / JR「原宿駅」東口 徒歩1分
東京メトロ 千代田線・副都心線「明治神宮前(原宿)駅」
2番出口 徒歩1分
敷地面積 / 約5,068㎡(約1,533坪)
延床面積 / 約26,600㎡(約8,046坪)
店舗数 / 14店舗
駐車場台数 / 約83台
事業主 / NTT都市開発株式会社

2015 キュープラザ原宿



開業年 / 2015年3月27日
所在地 / 東京都渋谷区神宮前6-28-6
アクセス / 東京メトロ 千代田線・副都心線「明治神宮前駅」 徒歩約1分
JR 山手線「原宿駅」 徒歩約6分
敷地面積 / 約2,165.29㎡(約655坪)
延床面積 / 約8,264.45㎡(約2,500坪)
店舗数 / 全16店舗
駐車場台数 / 約80台
事業主 / 東急不動産株式会社

2016 セブンパーク アリオ柏



開業年 / 2016年4月25日
所在地 / 千葉県柏市大島950-1
敷地面積 / 約130,000㎡
延床面積 / 約65,000㎡
店舗数 / 200店舗
駐車場台数 / 約4,000台
事業主 / 株式会社イトーヨーカ堂
株式会社セブン&アイ・クリエイティヴ

2014 キラリト ギンザ



開業年 / 2014年10月30日
所在地 / 東京都中央区銀座1-8-19
アクセス / 東京メトロ 有楽町線「銀座一丁目駅」 徒歩1分
東京メトロ 銀座線「京橋駅」 徒歩2分
東京メトロ 銀座線「銀座駅」 徒歩5分
JR山手線「有楽町駅」 徒歩5分
敷地面積 / 1,323.20㎡(400.26坪)
延床面積 / 16,843.75㎡(5,095.23坪)
店舗数 / 全52店舗
駐車場台数 / 約63台
事業主 / 合同会社ジーケージョン

2014 キラリナ京王吉祥寺



開業年 / 2014年4月23日
所在地 / 東京都武蔵野市吉祥寺南町2-1-25
アクセス / JR中央線「吉祥寺駅」 京王井の頭線「吉祥寺駅」直結
敷地面積 / 約3,400㎡(約1,029坪)
延床面積 / 約28,400㎡(約8,591坪)
店舗数 / 98店舗
駐車場台数 / 約110台
事業主 / 京王電鉄株式会社

2014 アミュプラザ博多 アミュエスト



開業年 / 2014年3月1日
所在地 / 福岡県福岡市博多区博多駅中央街1-1
アクセス / 博多駅直結
敷地面積 / 約22,000㎡(約6,655坪)
延床面積 / 約200,000㎡(約60,500坪)
店舗数 / 373店舗
駐車場台数 / 約750台
事業主 / 株式会社JR博多シティ

2014 ソラリアプラザ



開業年 / 2014年5月30日(レストランフロアリニューアルオープン)
所在地 / 福岡市中央区天神2-2-43
アクセス / 西鉄福岡(天神)駅、西鉄福岡バスセンター直結
延床面積 / 63,928㎡(19,338坪)
店舗数 / 126店舗
駐車場台数 / 約112台
事業主 / 西日本鉄道株式会社

2015. 2017. 2019 カラフルタウン岐阜 Rainbow Mall



開業年 / 2015年10月、2017年3月、2019年10月(増床)
所在地 / 岐阜県岐阜市柳津町丸野3-3-6
アクセス / 岐阜羽島ICから県道1号線を北東へ直進約8.0km
敷地面積 / 約134,000㎡(約40,535坪)
延床面積 / 約120,000㎡(約36,300坪)
店舗数 / 約148店舗
駐車場台数 / 約3,000台
事業主 / 株式会社トヨタオートモールクリエイト

2014 東急プラザ蒲田



開業年 / 2014年10月9日
所在地 / 東京都大田区西蒲田7-69-1
アクセス / JR京浜東北線・東急池上線・東急多摩川線「蒲田駅」直結
敷地面積 / 約3,322.31㎡(約1,004.99坪)
延床面積 / 約28,400㎡(約8,138.07坪)
店舗数 / 134店舗
駐車場台数 / 約334台
事業主 / 東急不動産株式会社

■再開発ビル

2001



mewe橋本
開業年 / 2001年9月
所在地 / 神奈川県相模原市
事業主 / 住友商事株式会社
業務内容 / 総合プロデュース

■アウトレットモール

2000



**御殿場
プレミアムアウトレット**
開業年 / 2000年7月
所在地 / 静岡県御殿場市
事業主 / 三菱地所株式会社
業務内容 / 調査・企画

■郊外型SC(パワーセンター)

2005



クレオスクエア「Q't」
開業年 / 2005年3月
所在地 / 茨城県つくば市
事業主 / 筑波都市整備株式会社
(URグループ)
業務内容 / 総合プロデュース

■都市型商業ビル

2007



渋谷SEDE
開業年 / 2007年10月
所在地 / 東京都渋谷区道玄坂
事業主 / 株式会社楠本商店
業務内容 / 総合プロデュース

2001



晴海トリトン
開業年 / 2001年4月
所在地 / 東京都中央区
事業主 / 住友商事株式会社
業務内容 / 総合プロデュース

2012



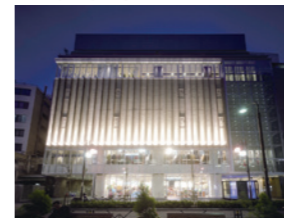
**那須ガーデンアウトレット
2期増床**
開業年 / 2012年7月19日
所在地 / 栃木県那須塩原市塩野崎
事業主 / ラサールインベストメント
マネージメント株式会社
業務内容 / 総合プロデュース

2011



トリアス
開業年 / 2009年11月、2011年4月
所在地 / 福岡県粕屋郡久山町
事業主 / ラサールインベストメント
マネージメント株式会社
業務内容 / 総合プロデュース
新棟(2009年)
アウトレットガーデン(2011年)

2008



EBIS Q PLAZA
開業年 / 2008年9月
所在地 / 東京都渋谷区恵比寿
事業主 / 東急不動産株式会社
業務内容 / 企画・リーシング

2010



東急プラザ戸塚
開業年 / 2010年4月
所在地 / 神奈川県横浜市戸塚区
事業主 / 東急不動産株式会社
業務内容 / 総合プロデュース

■FLAGSHIP STORE

2012



オニツカタイガー表参道
開業年 / 2012年4月27日
所在地 / 東京都渋谷区表参道
事業主 / オリックス不動産株式会社
業務内容 / 総合プロデュース

2011



ココリア多摩センター
開業年 / 2011年4月
所在地 / 東京都多摩市落合
事業主 / 新都市センター開発株式会社
業務内容 / 総合プロデュース

2010



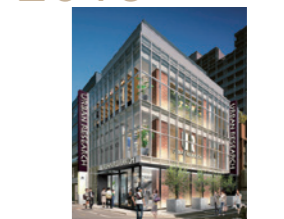
チャスカ茶屋町
開業年 / 2010年12月
所在地 / 大阪府大阪市北区茶屋町
事業主 / 有限会社武蔵野プロパティーズ
業務内容 / 企画・リーシング

2017



グローバルゲート
開業年 / 2017年10月5日
所在地 / 名古屋市中村区平池町
事業主 / ささしまライブ24
特定目的会社
業務内容 / 企画・リーシング

2013



アーバンリサーチ神南店
開業年 / 2013年12月7日
所在地 / 東京都渋谷区神南
事業主 / 東京建物不動産投資顧問
株式会社
業務内容 / 企画・リーシング

2013



トレッサ横浜
開業年 / 2013年3月~6月
所在地 / 神奈川県横浜市港北区師岡町
事業主 / 株式会社トヨタオート
モールクリエイト
業務内容 / 企画・リーシング

2015



クレフィ三宮
開業年 / 2015年4月25日
所在地 / 兵庫県神戸市中央区三宮町
事業主 / 東急不動産株式会社
業務内容 / 企画・リーシング